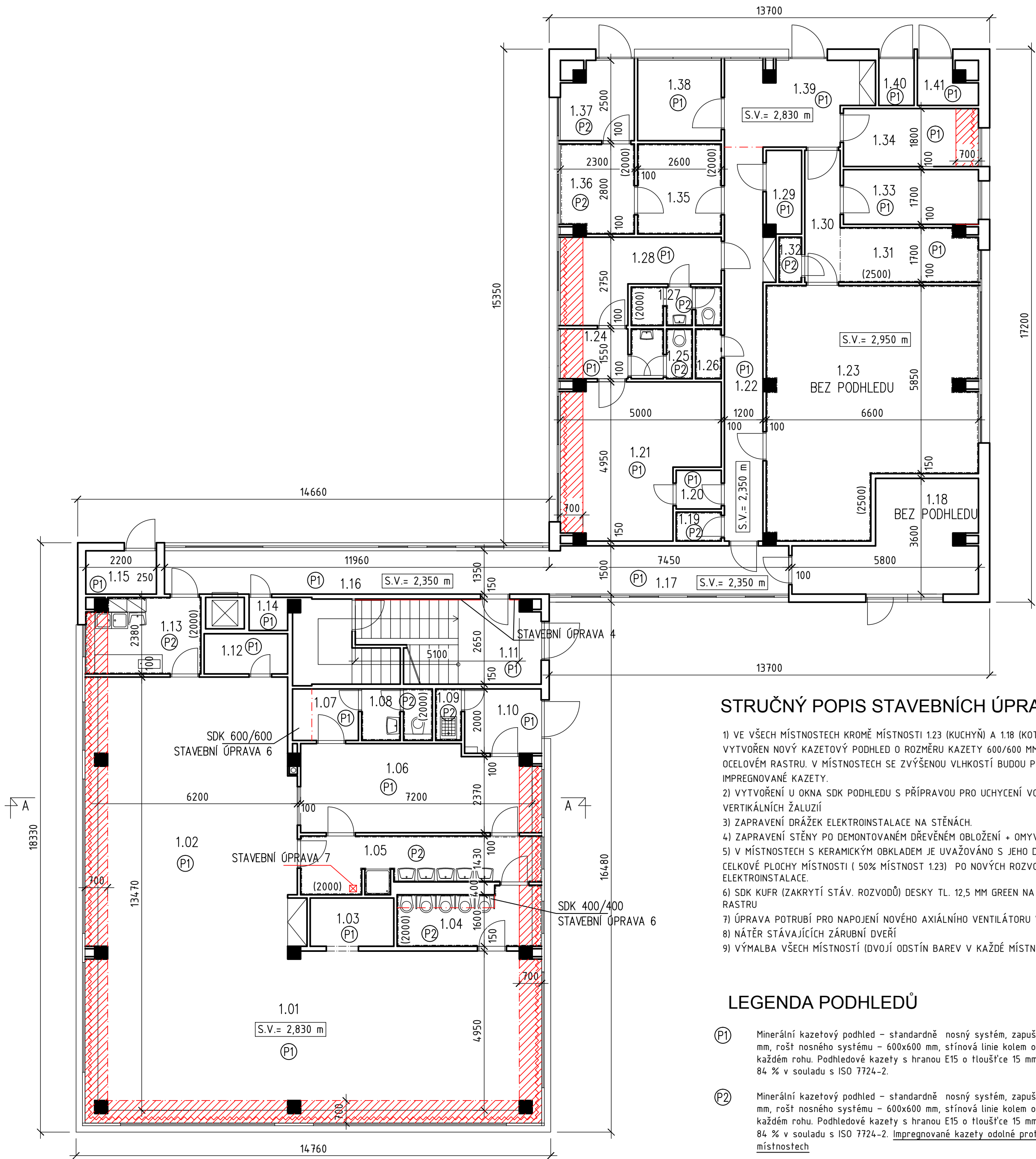


PŮDORYS 1.NP  
M 1:100

TABULKA MÍSTNOSTÍ

Č.	ÚČEL MÍSTNOSTI	PLOCHA (m <sup>2</sup> )	POZNÁMKA NOVÉ STAVEBNÍ ÚPRAVY
1.01	UČEBNA	66,00	PODHLED + VÝMALBA STĚN
1.02	UČEBNA	53,00	PODHLED + VÝMALBA STĚN
1.03	SKLAD	4,00	PODHLED + VÝMALBA STĚN
1.04	WC	7,63	PODHLED + VÝMALBA STĚN DOPLNĚNÍ KER. OBKLADU
1.05	KOUPELNA	11,72	PODHLED + VÝMALBA STĚN DOPLNĚNÍ KER. OBKLADU
1.06	ŠATNA	19,56	PODHLED + VÝMALBA STĚN
1.07	CHODBA	3,28	PODHLED + VÝMALBA STĚN
1.08	WC	3,43	PODHLED + VÝMALBA STĚN DOPLNĚNÍ KER. OBKLADU
1.09	ÚKLID	1,30	PODHLED + VÝMALBA STĚN DOPLNĚNÍ KER. OBKLADU
1.10	CHODBA	4,76	PODHLED + VÝMALBA STĚN
1.11	SCHODIŠTĚ	13,50	PODHLED + VÝMALBA STĚN
1.12	SKLAD	3,25	PODHLED + VÝMALBA STĚN
1.13	KUCHYŇKA	8,50	PODHLED + VÝMALBA STĚN DOPLNĚNÍ KER. OBKLADU
1.14	TECHNICKÁ MÍSTNOST	1,20	PODHLED + VÝMALBA STĚN
1.15	SKLAD	2,97	PODHLED + VÝMALBA STĚN
1.16	CHODBA	16,15	PODHLED + VÝMALBA STĚN

Č.	ÚČEL MÍSTNOSTI	PLOCHA (m <sup>2</sup> )	POZNÁMKA NOVÉ STAVEBNÍ ÚPRAVY
1.17	CHODBA	11,17	PODHLED + VÝMALBA STĚN
1.18	KOTELNA	15,42	VÝMALBA
1.19	UKLID	1,26	PODHLED + VÝMALBA STĚN DOPLNĚNÍ KER. OBKLADU
1.20	CHODBA	1,26	PODHLED + VÝMALBA STĚN
1.21	ŘEDITELNA	20,86	PODHLED + VÝMALBA STĚN
1.22	CHODBA	14,70	PODHLED + VÝMALBA STĚN
1.23	KUCHYŇ	44,92	ŠTUK STROP + VÝMALBA DOPLNĚNÍ KER. OBKLADU
1.24	CHODBA	3,25	PODHLED + VÝMALBA STĚN
1.25	WC	2,86	PODHLED + VÝMALBA STĚN DOPLNĚNÍ KER. OBKLADU
1.26	ÚKLID	1,24	PODHLED + VÝMALBA STĚN DOPLNĚNÍ KER. OBKLADU
1.27	SPRCHA+WC	3,25	PODHLED + VÝMALBA STĚN DOPLNĚNÍ KER. OBKLADU
1.28	ŠATNA	10,00	PODHLED + VÝMALBA STĚN
1.29	SKLAD	2,86	PODHLED + VÝMALBA STĚN
1.30	CHODBA	4,51	PODHLED + VÝMALBA STĚN
1.31	PŘÍPRAVNA	7,10	PODHLED + VÝMALBA STĚN DOPLNĚNÍ KER. OBKLADU
1.32	ÚKLID	1,20	PODHLED + VÝMALBA STĚN DOPLNĚNÍ KER. OBKLADU
1.33	SKLAD	7,14	PODHLED + VÝMALBA STĚN
1.34	KANCELÁŘ	7,56	PODHLED + VÝMALBA STĚN
1.35	PRÁDELNA	7,28	PODHLED + VÝMALBA STĚN DOPLNĚNÍ KER. OBKLADU
1.36	PRÁDELNA	6,20	PODHLED + VÝMALBA STĚN DOPLNĚNÍ KER. OBKLADU
1.37	KOLÁRNA	5,25	PODHLED + VÝMALBA STĚN
1.38	SKLAD	6,50	PODHLED + VÝMALBA STĚN
1.39	CHODBA	11,26	PODHLED + VÝMALBA STĚN
1.40	SKLAD	1,60	PODHLED + VÝMALBA STĚN
1.41	SKLAD	2,15	PODHLED + VÝMALBA STĚN



STRUČNÝ POPIS STAVEBNÍCH ÚPRAV

- 1) VE VŠECH MÍSTNOSTECH KROMĚ MÍSTNOSTI 1.23 (KUCHYŇ) A 1.18 (KOTELNA) BUDE VYTVOŘEN NOVÝ KAZETOVÝ PODHLED O ROZMĚRU KAZETY 600/600 MM NA SYSTÉMOVÉM OCELOVÉM RASTRU. V MÍSTNOSTECH SE ZVÝŠENOU VLHKOSTÍ BUDOU POUŽITY IMPREGNOVANÉ KAZETY.
- 2) VYTVOŘENÍ U OKNA SDK PODHLEDU S PŘÍPRAVOU PRO UCHYCENÍ VODÍČÍ LIŠTY VERTIKÁLNÍCH ŽALUZII
- 3) ZAPRAVENÍ DRÁŽEK ELEKTROINSTALACE NA STĚNÁCH.
- 4) ZAPRAVENÍ STĚNY PO DEMONTOVANÉM DŘEVĚNÉM OBLOŽENÍ + OMYVATELNÝ NÁTĚR
- 5) V MÍSTNOSTECH S KERAMICKÝM OBKLADEM JE UVAŽOVÁNO S JEHO DOPLNĚNÍM 20% Z CELKOVÉ PLOCHY MÍSTNOSTI ( 50% MÍSTNOST 1.23) PO NOVÝCH ROZVODECH ELEKTROINSTALACE.
- 6) SDK KUFR (ZAKRYTÍ STÁV. ROZVODŮ) DESKY TL. 12,5 MM GREEN NA SYSTÉMOVÉM RASTRU
- 7) ÚPRAVA POTRUBÍ PRO NAPOJENÍ NOVOHO AXIÁLNÍHO VENTILÁTORU V PODHLEDU
- 8) NÁTĚR STÁVAJÍCÍCH ZÁRUBNÍ DVEŘÍ
- 9) VÝMALBA VŠECH MÍSTNOSTÍ (DVOJÍ ODSŤÍN BAREV V KAŽDÉ MÍSTNOSTI)

LEGENDA PODHLEDŮ

- (P1) Minerální kazetový podhled – standardně nosný systém, zapuštěná nosná lišta, šířka 15 mm, rošt nosného systému – 600x600 mm, stínová linie kolem obvodu, systémové rohy v každém rohu. Podhledové kazety s hranou E15 o tloušťce 15 mm. Odraz světla minimálně 84 % v souladu s ISO 7724-2.
- (P2) Minerální kazetový podhled – standardně nosný systém, zapuštěná nosná lišta, šířka 15 mm, rošt nosného systému – 600x600 mm, stínová linie kolem obvodu, systémové rohy v každém rohu. Podhledové kazety s hranou E15 o tloušťce 15 mm. Odraz světla minimálně 84 % v souladu s ISO 7724-2. Impregnované kazety odolné proti vlhkosti ve vlhkých místnostech

LEGENDA

- STÁVAJÍCÍ KONSTRUKCE A PRVKY
- NOVÉ KONSTRUKCE A PRVKY
- SDK PODHLED TL. DESKY 12,5mm S PŘÍPRAVOU PRO UCHYCENÍ VODÍČÍ LIŠTY VERTIKÁLNÍCH ŽALUZII
- NOVÉ VERTIKÁLNÍ ŽALUZIE

POZNÁMKA K VÝKRESOVÉ DOKUMENTACI

1) S OHLEDEM NA CHARAKTER STAVBY – STAVEBNÍ ÚPRAVY STÁVAJÍCÍHO OBJEKTU, PROJEKTANT UPOZORŇUJE NA SKUTEČNOST, ŽE PŘI REALIZACI MŮŽE DOJÍT KE ZJIŠTĚNÍ NEPŘEDVÍDATELNÝCH UDÁLOSTÍ, KTERÉ MOHOU VE SVĚM DŮSLEDKU VÉST K MODIFIKACI NAVRŽENÝCH ŘEŠENÍ (S MOŽNÝM VLIVEM NA LHŮTU PROVÁDĚNÍ, NA CELKOVOU CENU DÍLA). NEJSOU ZNÁMY VŠECHNY PODROBNOSTI PŘÍSLUŠNÝCH KONSTRUKCÍ.

2				
1				
Č. změny	Předmět změny	Změnu provedl	Podpis	Datum
Vedoucí projektant – HIP Ing. Ludmila Rojčková <i>L. Rojčková</i>				
Projektant Martin Polách <i>M. Polách</i>		R&P PROJEKT STATIKA, PROJEKCE S.R.O.		
Vypracoval Bc. Pavel Heczeko		Havlíčkovo nábřeží 2728/38 702 00 Ostrava-Moravská Ostrava Česká republika www.rpprojekt.cz IČ: 278 51 443 DIČ: CZ27851443		
Stavebník MĚSTO BOHUMÍN – MÚ, odbor školství, kultury a sportu Masarykova 158, 735 81 Bohumín		mobil: +420 775 33 43 18 +420 777 19 20 39 e-mail: rojickova@rpprojekt.cz polach@rpprojekt.cz		
Název stavby: Oprava elektroinstalace a stavební úpravy MŠ Čáslavská 335, 735 81 Nový Bohumín		Profese	Stavební	
Část: Stavební řešení		Č. zak.	090621	
Měřítko 1:100		Stupeň	TP	
Název výkresu: Půdorys 1.NP - nový stav		Datum	11/2021	
		Formát	A2	
		Číslo výkresu	090621-10-4	